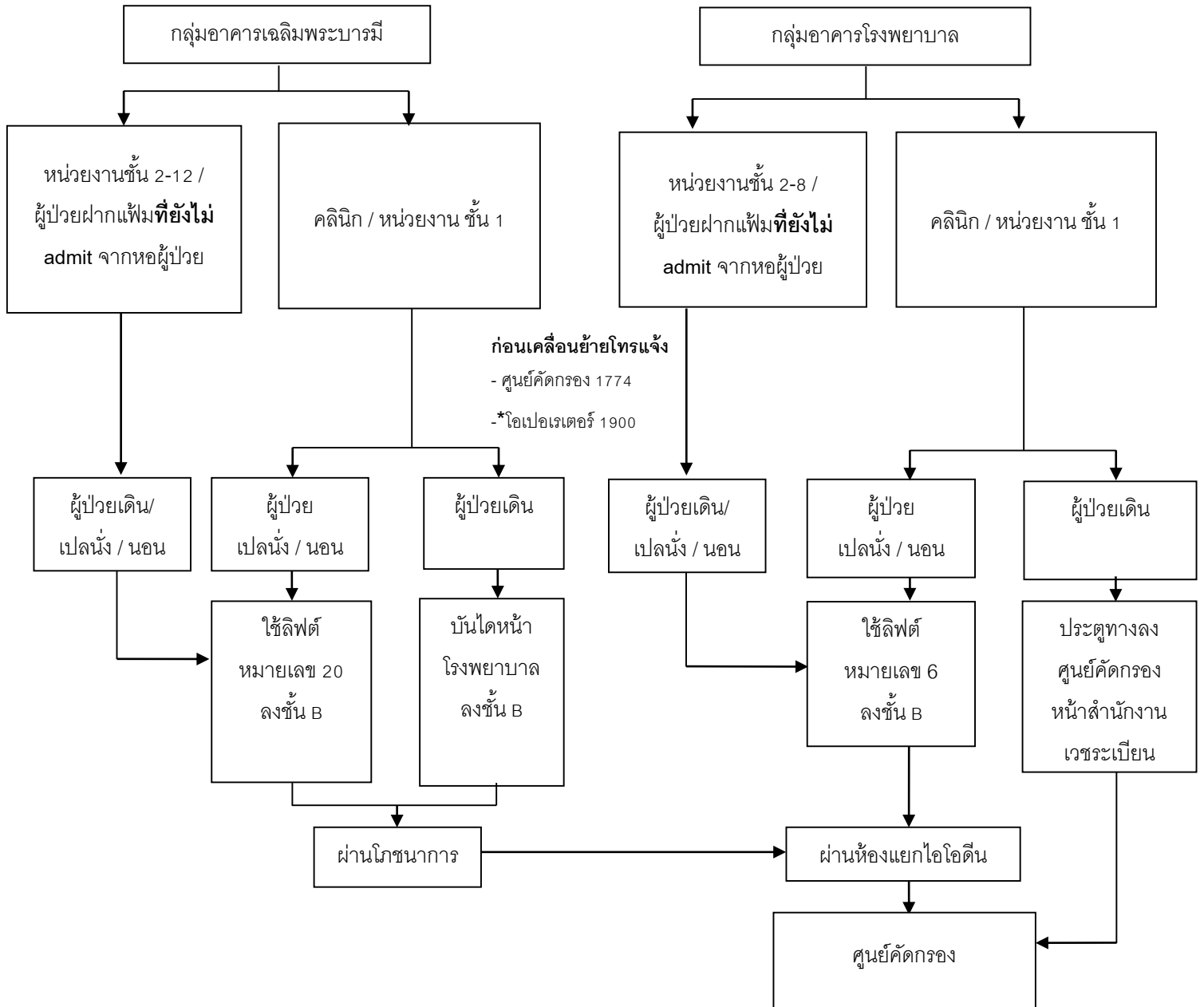


## สารบัญ เอกสารแนบ 1

แผนภูมิเส้นทางการเคลื่อนย้ายผู้ป่วย	หน้า
1.1 อาคารโรงพยาบาล/ อาคารเฉลิมพระบารมี ไปศูนย์คัดกรอง	1
1.2 อาคารโรงพยาบาล/ อาคารเฉลิมพระบารมี ไป ER	2
1.3 อาคาร สธ. ไปศูนย์คัดกรอง/ ER	3
1.4 อาคาร 13 ชั้น ไปศูนย์คัดกรอง/ ER	4
1.5 อาคารศรีเวชวัฒน์ ไปศูนย์คัดกรอง/ ER	5
1.6 ศูนย์คัดกรอง/ ER ไปหอผู้ป่วยแยกโรคติดเชื้อ ชั้น 4 อาคาร 100 ปี/ หอผู้ป่วยแยกโรคติดเชื้อ ชั้น 4 อาคารโรงพยาบาล	6
1.7 อาคาร รพ./ อาคาร ฉบ.และอาคาร 13 ชั้น ไป หอผู้ป่วยแยกโรคติดเชื้อ ชั้น 4 อาคาร 100 ปี	7
1.8 อาคาร สธ./ อาคาร 100 ปี ไป หอผู้ป่วยแยกโรคติดเชื้อ ชั้น 4 อาคาร 100 ปี	8
1.9 อาคารพยาบาลวิฑูยา ไป ศูนย์คัดกรอง/ ER/ หอผู้ป่วยแยกโรคติดเชื้อ ชั้น 4 อาคาร 100 ปี	9
1.10 หอผู้ป่วยแยกโรคติดเชื้อ ชั้น 4 อาคารโรงพยาบาล ไป หอผู้ป่วยแยกโรคติดเชื้อ ชั้น 4 อาคาร 100 ปี	10

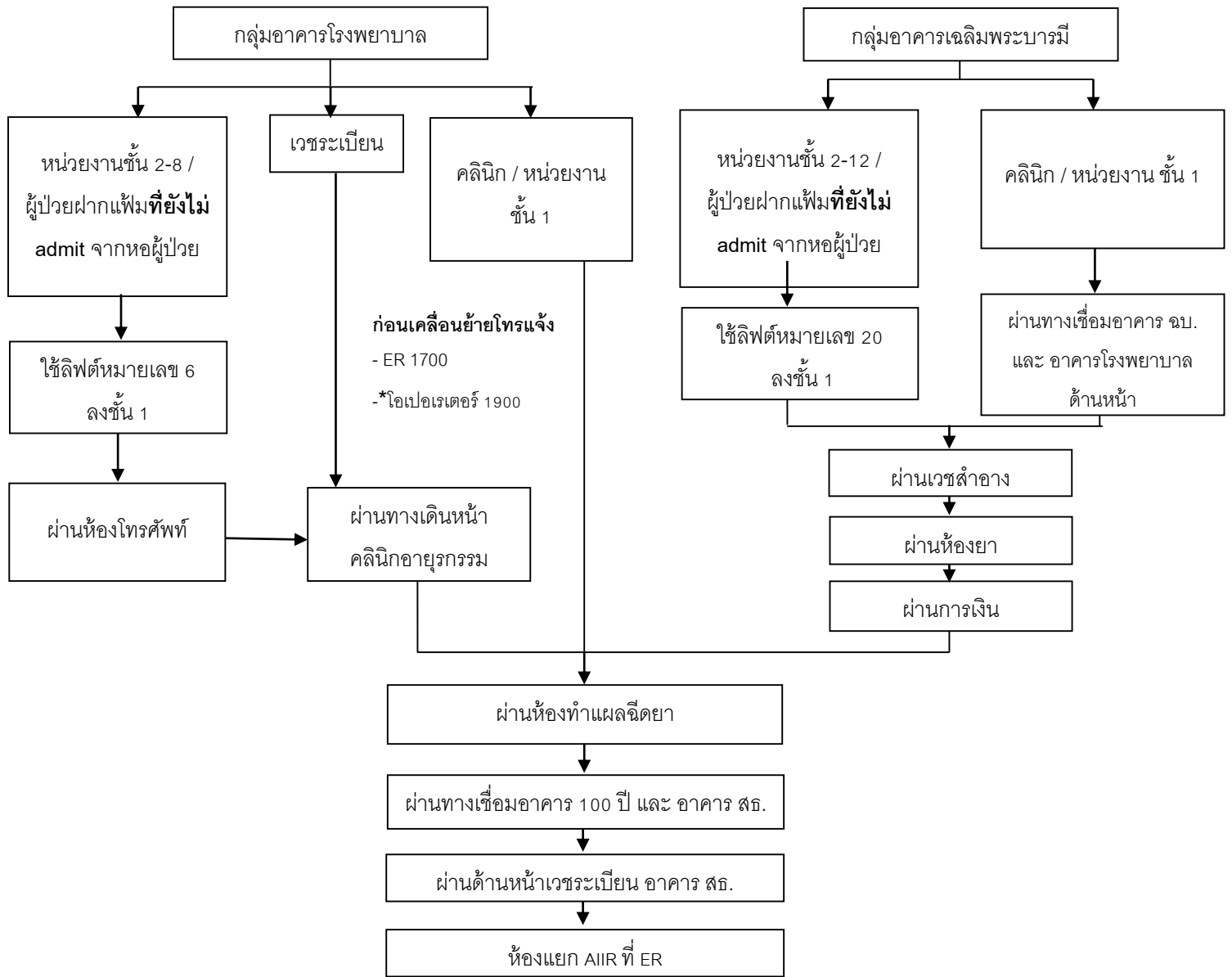
## แผนภูมิเส้นทางการเคลื่อนย้ายผู้ป่วย จากอาคารโรงพยาบาล/ อาคารเฉลิมพระบารมี ไปศูนย์คัดกรอง



\*โอเปอเรเตอร์ โทรแจ้งหน่วยงานที่เกี่ยวข้อง ดังนี้

- ผู้อำนวยการ และสำนักงานฝ่ายบริการพยาบาล (ในเวลา) / ผู้อำนวยการนอกเวลาราชการ และผู้ตรวจการพยาบาล(นอกเวลา)
  - เจ้าหน้าที่หน่วยขนย้ายผู้ป่วย: โทร 1045-6 (ในเวลา) โทร 1047 (นอกเวลา)
  - รปภ. เพื่อ Clear เส้นทาง: โทร. 1119 ทั้งในเวลาและนอกเวลาราชการ (รับกฎแฉ เปิดประตูเหล็กด้านข้างศูนย์คัดกรอง)
  - แม่บ้านเคหะบริการ โทร 1028 (ในเวลา) โทร 170260 (นอกเวลา)
  - งานวิศวกรรมซ่อมบำรุง เพื่อลื้อลิฟต์ที่หลังใช้งาน นาน 1 ชั่วโมง: โทร 1081 (ในเวลา) โทร 1082 (นอกเวลา)
- กรณีลิฟต์ที่กำหนดเสีย ให้ใช้ลิฟต์สำรอง ดังนี้ -หมายเลข 5 แทน หมายเลข 6 - หมายเลข 21 แทน หมายเลข 20

## แผนภูมิเส้นทางการเคลื่อนย้ายผู้ป่วย จากอาคารโรงพยาบาล/ อาคารเฉลิมพระบารมี ไป ER

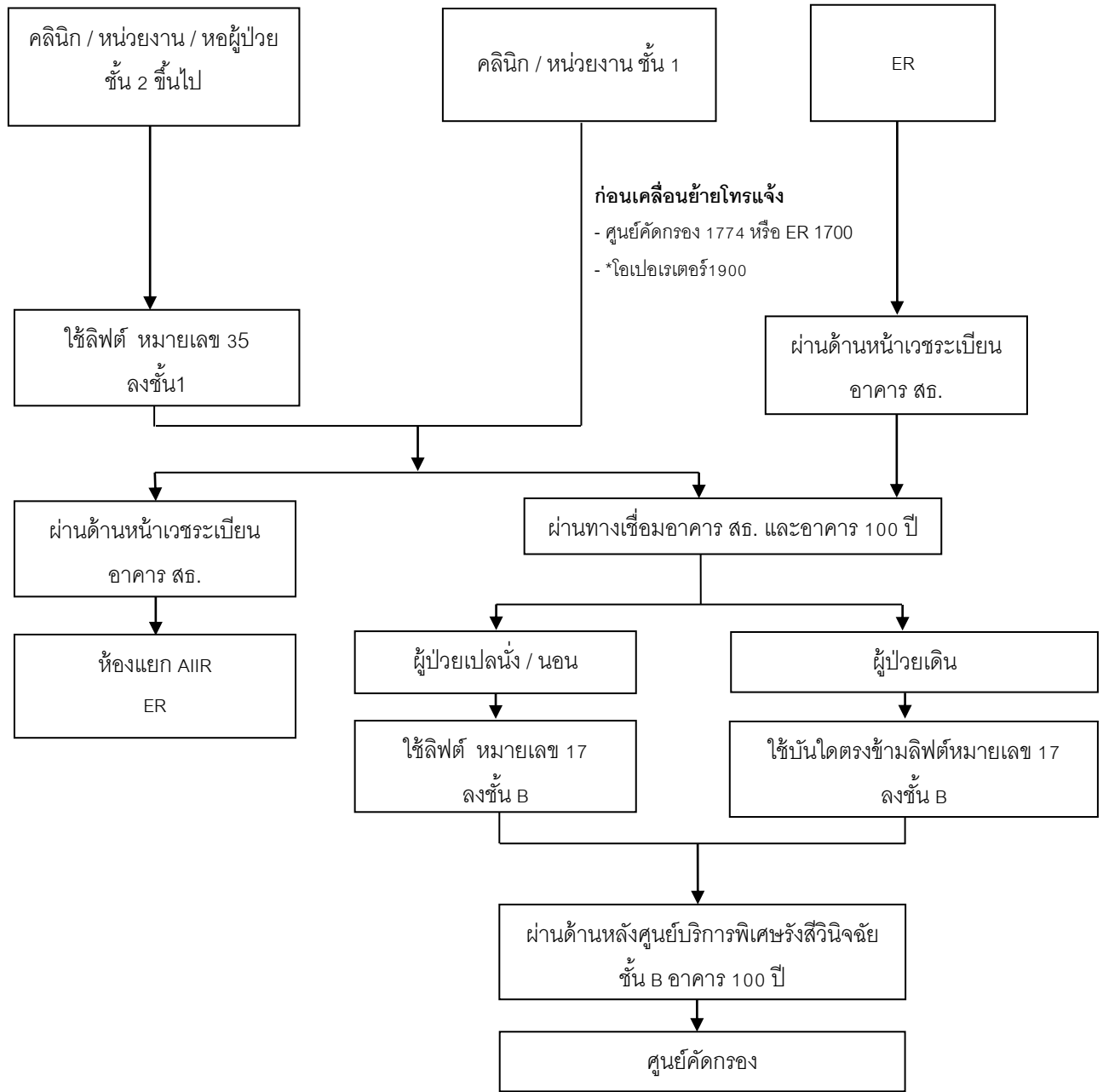


\*ไอเปอเรเตอร์โทรแจ้งหน่วยงานที่เกี่ยวข้อง ดังนี้

- ผู้อำนวยการ และสำนักงานฝ่ายบริการพยาบาล (ในเวลา) / ผู้อำนวยการนอกเวลาราชการ และผู้ตรวจการพยาบาลนอกเวลา
- เจ้าหน้าที่หน่วยขนย้ายผู้ป่วย โทร 1045-6 (ในเวลา) โทร 1047 (นอกเวลา)
- รปภ. เพื่อ Clear เส้นทาง โทร. 1119 ทั้งในเวลาและนอกเวลาราชการ
- แม่บ้านเคหะบริการ โทร 1028 (ในเวลา) โทร 170260 (นอกเวลา)
- งานวิศวกรรมซ่อมบำรุง เพื่อล๊อคลิฟต์ทันทีหลังใช้งาน นาน 1 ชั่วโมง: โทร 1081 (ในเวลา) โทร 1082 (นอกเวลา)
- แม่บ้านเคหะบริการ โทร 1028

กรณีลิฟต์ที่กำหนดเสียให้ใช้ลิฟต์สำรอง -หมายเลข 21 แทน หมายเลข 20 -หมายเลข 5 แทน หมายเลข 6

## แผนภูมิเส้นทางการเคลื่อนย้ายผู้ป่วย จาก อาคาร สธ. ไปศูนย์คัดกรอง/ ER

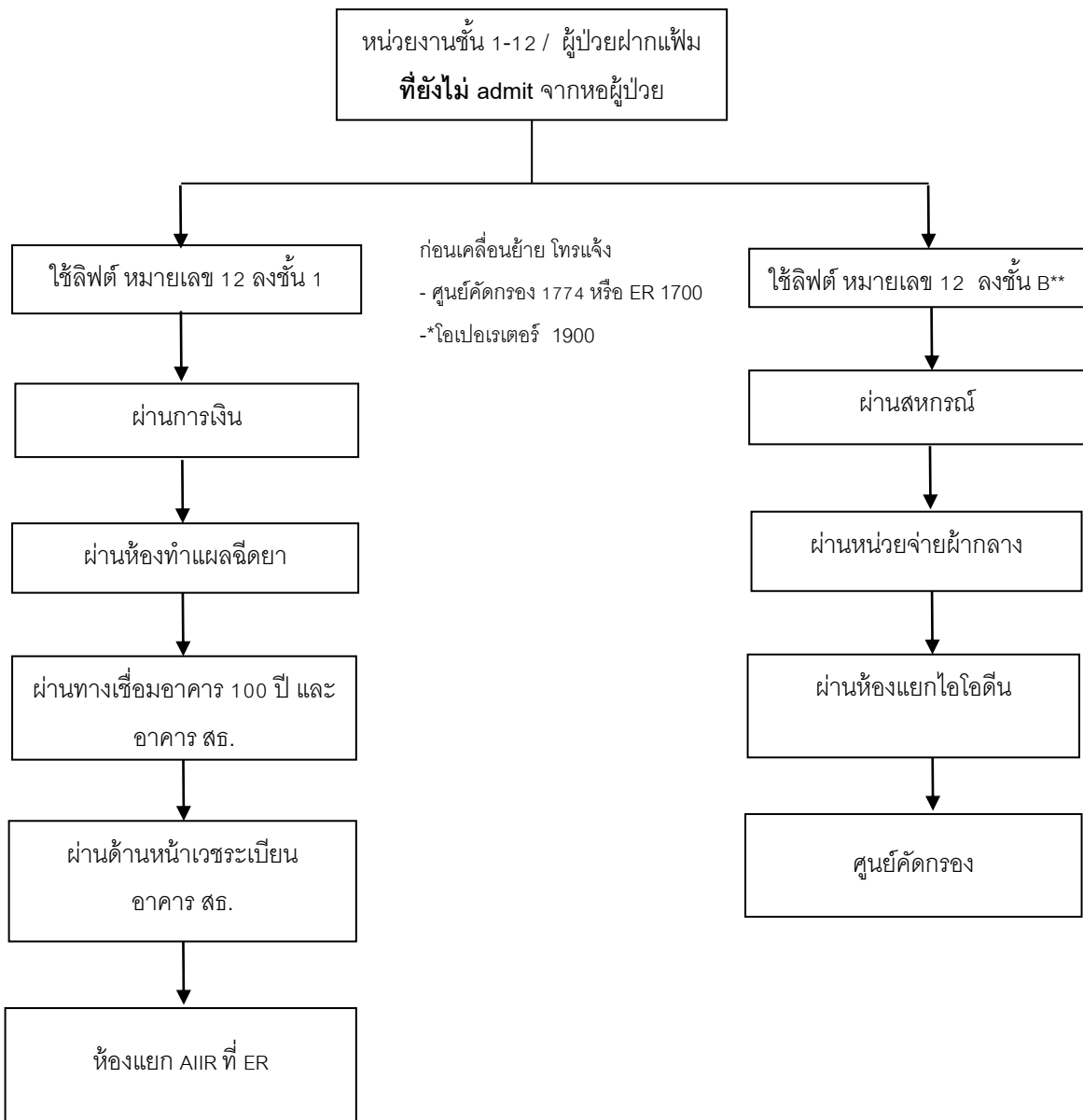


\*โอเปอเรเตอร์โทรแจ้งหน่วยงานที่เกี่ยวข้อง ดังนี้

- ผู้อำนวยการ และสำนักงานฝ่ายบริการพยาบาล (ในเวลา) / ผู้อำนวยการนอกเวลาราชการ และผู้ตรวจการพยาบาลนอกเวลา
- เจ้าหน้าที่หน่วยขนย้ายผู้ป่วยโทร 1045-6 (ในเวลา) โทร 1047 (นอกเวลา)
- รปภ. เพื่อ Clear เส้นทาง: โทร. 1119 ทั้งในเวลา และนอกเวลาราชการ
- แม่บ้านเคหะบริการ โทร 1028 (ในเวลา) โทร 170260 (นอกเวลา)
- งานวิศวกรรมซ่อมบำรุง เพื่อลิฟต์ที่หลังใช้งาน นาน 1 ชั่วโมง : โทร 1081 (ในเวลา) โทร 1082 (นอกเวลา)

กรณีลิฟต์ที่กำหนดเสียให้ใช้ลิฟต์สำรอง ดังนี้ - หมายเลข 36 แทน หมายเลข 35 - หมายเลข 16 แทน หมายเลข 17

## แผนภูมิเส้นทางการเคลื่อนย้ายผู้ป่วย จากอาคาร 13 ชั้น ไป ศูนย์คัดกรอง/ ER



หมายเหตุ \*\*คลินิกเด็ก/ คลินิกจิตเวช และคลินิกฝังเข็ม กรณีผู้ป่วยเดินได้ ให้ลงบันไดข้างคลินิกเด็ก ลงชั้น B

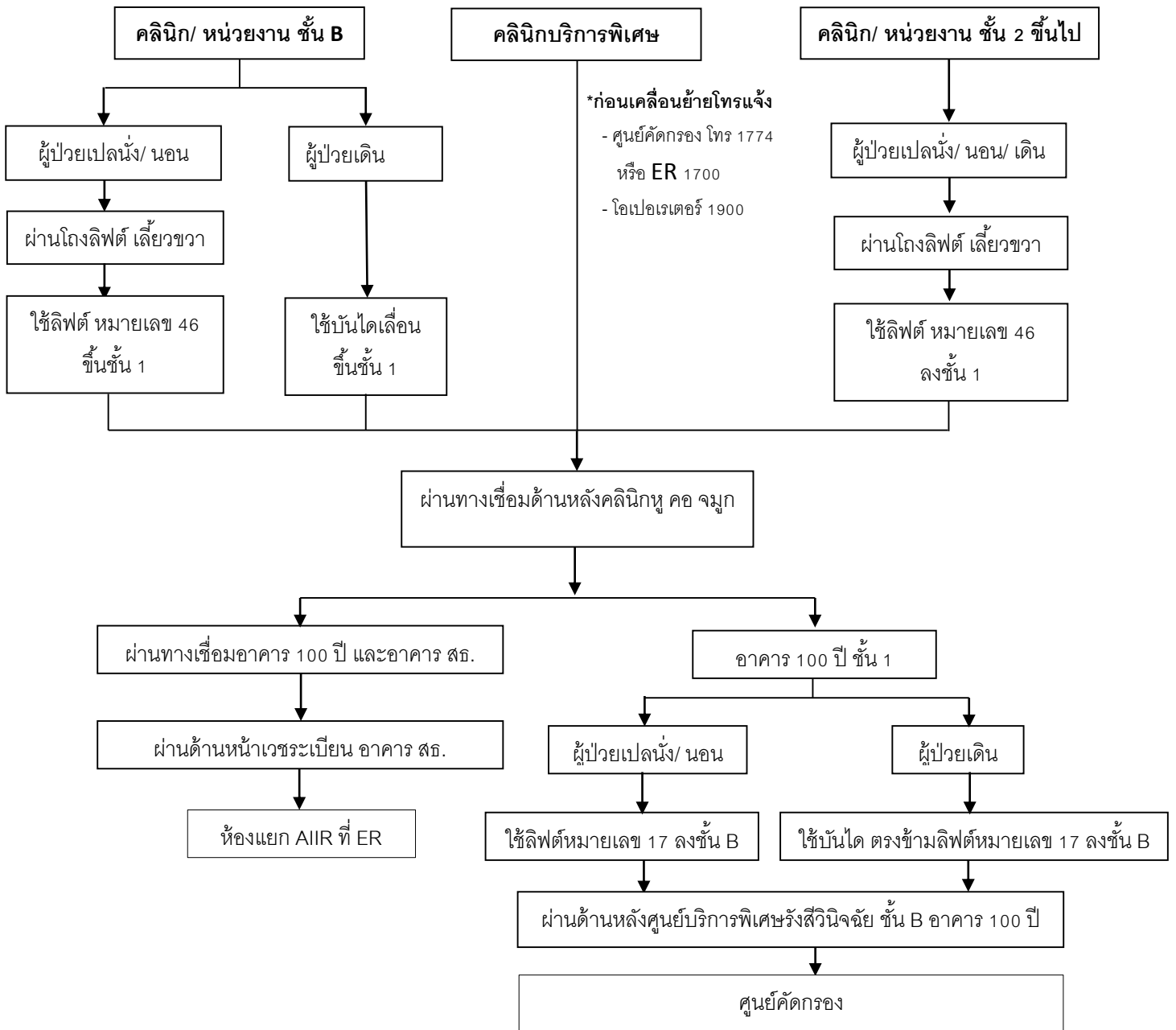
\* โอเปอเรเตอร์ โทรแจ้งหน่วยงานที่เกี่ยวข้อง ดังนี้

- ผู้อำนวยการ และสำนักงานฝ่ายบริการพยาบาล (ในเวลา) / ผู้อำนวยการนอกเวลาราชการ และผู้ตรวจการพยาบาล (นอกเวลา)
- เจ้าหน้าที่หน่วยขนย้ายผู้ป่วย โทร 1045-6 (ในเวลา) โทร 1047 (นอกเวลา)
- รพภ. เพื่อ Clear เส้นทาง: โทร. 1119 ทั้งในเวลาและนอกเวลาราชการ (รับกฎแฉเปิดประตูเหล็กด้านข้างศูนย์คัดกรอง)
- แม่บ้านเคหะบริการ โทร 1028 (ในเวลา) โทร 170260 (นอกเวลา)
- งานวิศวกรรมซ่อมบำรุง เพื่อล๊อคลิฟต์ทันทีหลังใช้งาน นาน 1 ชั่วโมง : โทร 1081 (ในเวลา) 1082 (นอกเวลา)

กรณีลิฟต์ที่กำหนดเสีย ให้ใช้ลิฟต์สำรอง ดังนี้

- หมายเลข 11 แทน หมายเลข 12 และ - หมายเลข 16 แทน หมายเลข 17

แผนภูมิเส้นทางการเคลื่อนย้ายผู้ป่วยจากอาคารศรีเวทวัฒน์ ไปศูนย์คัดกรอง/ ER

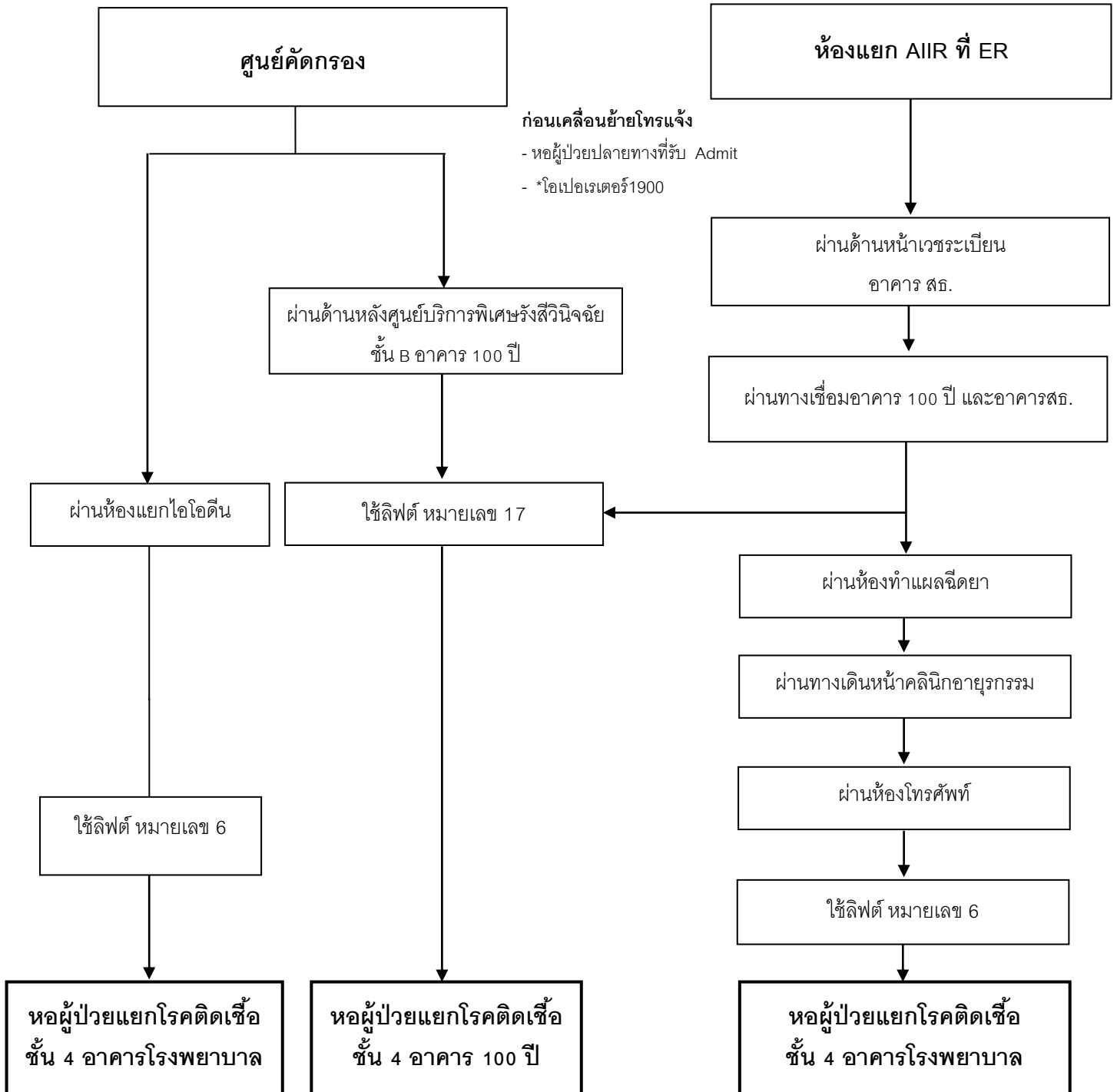


**\*โอเปอเรเตอร์ โทรแจ้งหน่วยงานที่เกี่ยวข้อง ดังนี้**

- ผู้อำนวยการ และสำนักงานฝ่ายบริการพยาบาล (ในเวลา)/ ผู้อำนวยการนอกเวลาราชการ และผู้ตรวจการพยาบาลนอกเวลา
- เจ้าหน้าที่หน่วยขนย้ายผู้ป่วย โทร 1045-6 (ในเวลา) โทร 1047 (นอกเวลา)
- รปภ. เพื่อ Clear เส้นทาง โทร 1119 ทั้งในเวลา และนอกเวลาราชการ
- แม่บ้านเคหะบริการ โทร 1028 (ในเวลา) โทร 170260 (นอกเวลา)
- งานวิศวกรรมซ่อมบำรุง เพื่อลิฟต์ที่หลังใช้งาน นาน 1 ชั่วโมง โทร 1081 (ในเวลา) โทร 1082 (นอกเวลา)

**กรณี ลิฟต์ ที่กำหนดเสีย ให้ใช้ลิฟต์สำรอง ดังนี้ - หมายเลข 16 แทน หมายเลข 17 - หมายเลข 45 แทน หมายเลข 46**

## แผนภูมิเส้นทางการเคลื่อนย้ายผู้ป่วยจากศูนย์คัดกรอง/ ER ไปหอผู้ป่วยแยกโรคติดเชื้อ ชั้น 4 อาคาร 100 ปี / หอผู้ป่วยแยกโรคติดเชื้อ ชั้น 4 อาคารโรงพยาบาล

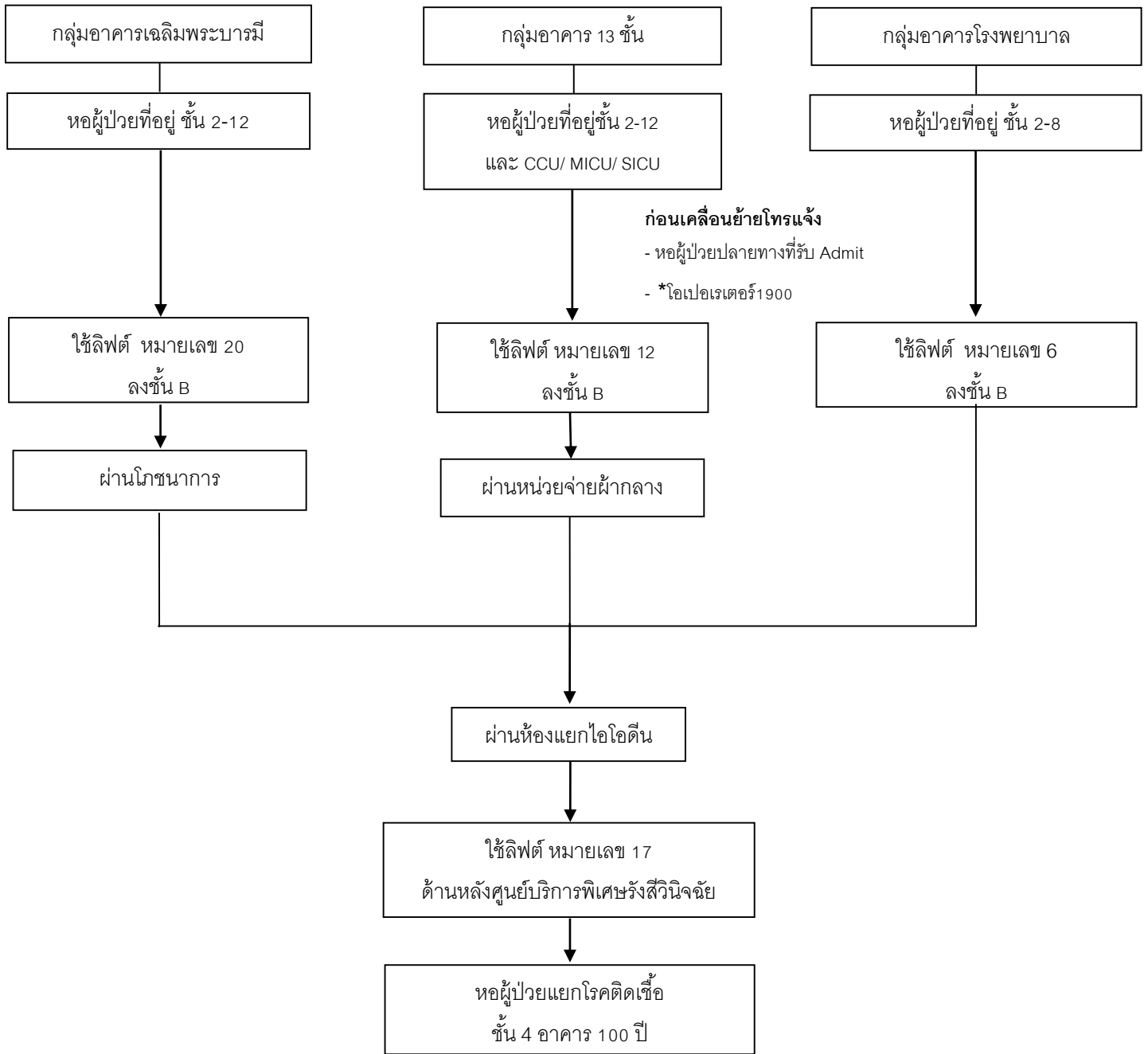


\* ไอเปอเรเตอร์โทรแจ้งหน่วยงานที่เกี่ยวข้อง ดังนี้

- ผู้อำนวยการ และสำนักงานฝ่ายบริการพยาบาล (ในเวลา) / ผู้อำนวยการนอกเวลาราชการ และผู้ตรวจการพยาบาล (นอกเวลา)
- เจ้าหน้าที่หน่วยขนย้ายผู้ป่วย โทร 1045-6 (ในเวลา) โทร 1047 (นอกเวลา)
- รปภ. เพื่อClearเส้นทาง:โทร. 1119 ทั้งในเวลาและนอกเวลาราชการ
- แม่บ้านเคหะบริการ โทร 1028 (ในเวลา) โทร 170260 (นอกเวลา)
- งานวิศวกรรมซ่อมบำรุง เพื่อล๊อคลิฟต์ทันทีหลังใช้งาน นาน 1 ชั่วโมง : โทร 1081 (ในเวลา) 1082 (นอกเวลา)

กรณีลิฟต์ที่กำหนดเสีย ให้ใช้ลิฟต์สำรอง หมายเลข 5 แทน หมายเลข 6 และ หมายเลข 16 แทน หมายเลข 17

## แผนภูมิเส้นทางการเคลื่อนย้ายผู้ป่วย จากอาคาร รพ./ อาคาร จบ. และอาคาร 13 ชั้น ไป หอผู้ป่วยแยกโรคติดเชื้อ ชั้น 4 อาคาร 100 ปี



\* โอเปอเรเตอร์ โทรแจ้งหน่วยงานที่เกี่ยวข้อง ดังนี้

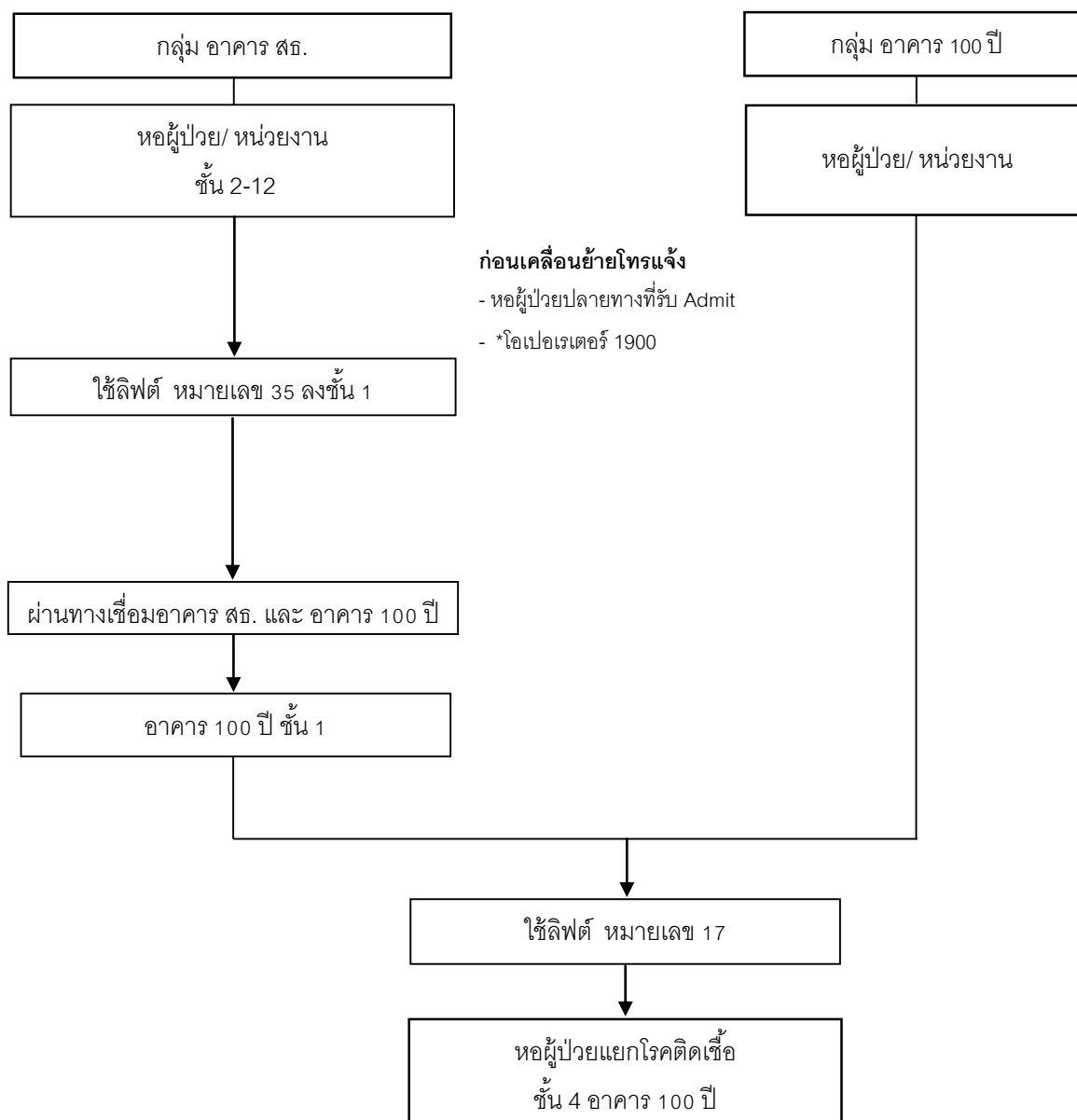
- ผู้อำนวยการ และสำนักงานฝ่ายบริการพยาบาล (ในเวลา) / ผู้อำนวยการนอกเวลาราชการ และผู้ตรวจการพยาบาล (นอกเวลา)
- เจ้าหน้าที่หน่วยขนย้ายผู้ป่วย โทร 1045-6 (ในเวลา) โทร 1047 (นอกเวลา)
- รปภ. เพื่อ Clear เส้นทาง: โทร. 1119 ทั้งในเวลาและนอกเวลาราชการ (รับกฎแฉเปิดประตูเหล็กด้านข้างศูนย์คัดกรอง)
- แม่บ้านเคหะบริการ โทร 1028 (ในเวลา) โทร 170260 (นอกเวลา)
- งานวิศวกรรมซ่อมบำรุง เพื่อล๊อคลิฟต์ทันทีหลังใช้งาน นาน 1 ชั่วโมง : โทร 1081 (ในเวลา) 1082 (นอกเวลา)

กรณีลิฟต์ที่กำหนดเสีย ให้ใช้ลิฟต์สำรอง ดังนี้

- หมายเลข 5 แทน หมายเลข 6 - หมายเลข 11 แทน หมายเลข 12 - หมายเลข 21 แทน หมายเลข 20 - หมายเลข 16 แทน หมายเลข 17



## แผนภูมิเส้นทางการเคลื่อนย้ายผู้ป่วย อาคาร สธ./ อาคาร 100 ปี ไป หอผู้ป่วยแยกโรคติดเชื้อ ชั้น 4 อาคาร 100 ปี

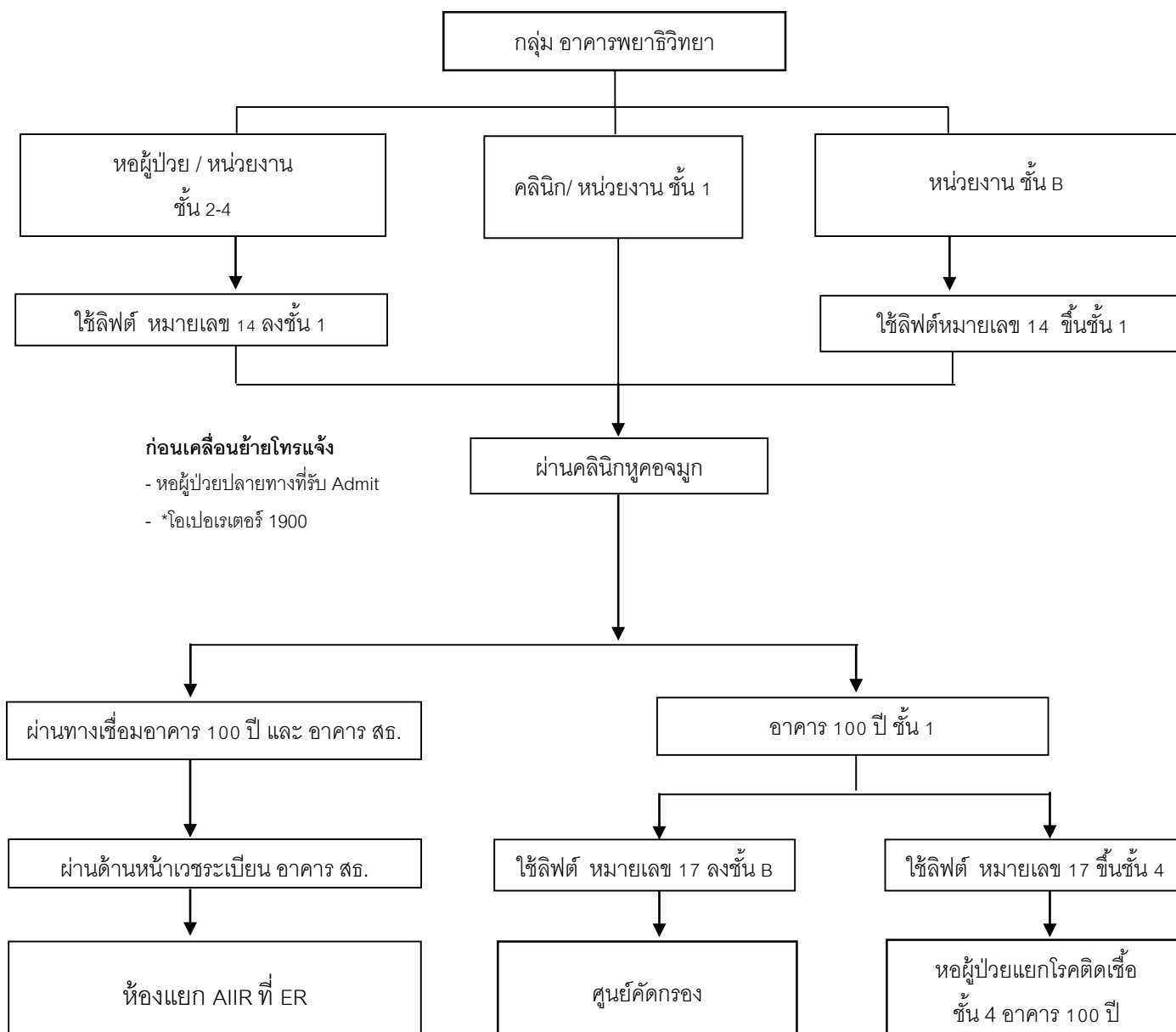


\* โอเปอเรเตอร์ โทรแจ้งหน่วยงานที่เกี่ยวข้อง ดังนี้

- ผู้อำนวยการ และสำนักงานฝ่ายบริการพยาบาล (ในเวลา) / ผู้อำนวยการนอกเวลาราชการ และผู้ตรวจการพยาบาลนอกเวลา
- เจ้าหน้าที่หน่วยขนย้ายผู้ป่วย โทร 1045-6 (ในเวลา) โทร 1047 (นอกเวลา)
- รปภ. เพื่อ Clear เส้นทาง: โทร. 1119 ทั้งในเวลาและนอกเวลาราชการ
- แม่บ้านเคหะบริการ โทร 1028 (ในเวลา) โทร 170260 (นอกเวลา)
- งานวิศวกรรมซ่อมบำรุง เพื่อลื้อลิฟต์ทันทีหลังใช้งาน นาน 1 ชั่วโมง : โทร 1081 (ในเวลา) 1082 (นอกเวลา)

กรณีลิฟต์ที่กำหนดเสีย ให้ใช้ลิฟต์สำรอง ดังนี้ - หมายเลข 36 แทน หมายเลข 35 - หมายเลข 16 แทน หมายเลข 17

## แผนภูมิเส้นทางการเคลื่อนย้ายผู้ป่วย จากอาคารพยาธิวิทยา ไป ศูนย์คัดกรอง/ ER/ หอผู้ป่วยแยกโรคติดเชื้อ ชั้น 4 อาคาร 100 ปี

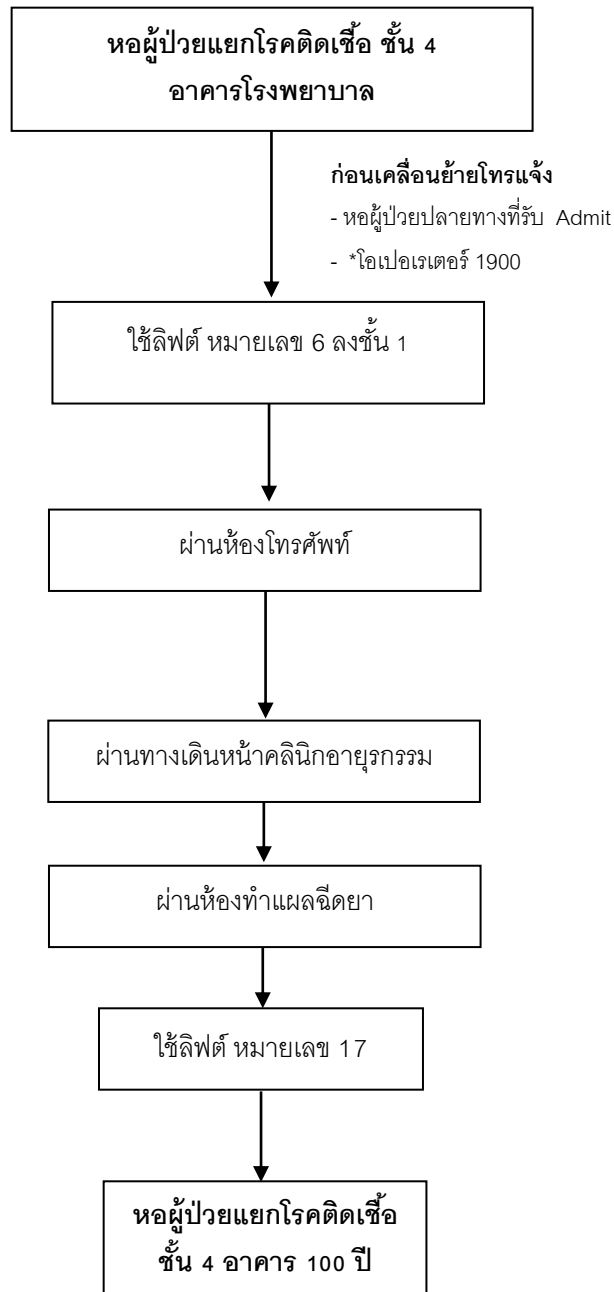


\* โอเปอเรเตอร์ โทรแจ้งหน่วยงานที่เกี่ยวข้อง ดังนี้

- ผู้อำนวยการ และสำนักงานฝ่ายบริการพยาบาล (ในเวลา) / ผู้อำนวยการนอกเวลาราชการ และผู้ตรวจการพยาบาล (นอกเวลา)
- เจ้าหน้าที่หน่วยขนย้ายผู้ป่วย โทร 1045-6 (ในเวลา) โทร 1047 (นอกเวลา)
- รปภ. เพื่อ Clear เส้นทาง: โทร. 1119 ทั้งในเวลาและนอกเวลาราชการ
- แม่บ้านเคหะบริการ โทร 1028 (ในเวลา) โทร 170260 (นอกเวลา)
- งานวิศวกรรมซ่อมบำรุง เพื่อถือลิฟต์ทันทีหลังใช้งาน นาน 1 ชั่วโมง : โทร 1081 (ในเวลา) 1082 (นอกเวลา)

กรณีลิฟต์ที่กำหนดเสีย ให้ใช้ลิฟต์สำรอง ดังนี้ - หมายเลข 13 แทน หมายเลข 14 - หมายเลข 16 แทน หมายเลข 17

**แผนภูมิเส้นทางการเคลื่อนย้ายผู้ป่วยจาก  
หอผู้ป่วยแยกโรคติดเชื้อ ชั้น 4 อาคารโรงพยาบาล ไป  
หอผู้ป่วยแยกโรคติดเชื้อ ชั้น 4 อาคาร 100 ปี**



\* โอเปอเรเตอร์โทรแจ้งหน่วยงานที่เกี่ยวข้อง ดังนี้

- ผู้อำนวยการ และสำนักงานฝ่ายบริการพยาบาล (ในเวลา) / ผู้อำนวยการนอกเวลาราชการ และผู้ตรวจการพยาบาล (นอกเวลา)
- เจ้าหน้าที่หน่วยขนย้ายผู้ป่วย โทร 1045-6 (ในเวลา) โทร 1047 (นอกเวลา)
- รปภ. เพื่อClearเส้นทาง:โทร. 1119 ทั้งในเวลาและนอกเวลาราชการ
- แม่บ้านเคหะบริการ โทร 1028 (ในเวลา) โทร 170260 (นอกเวลา)
- งานวิศวกรรมซ่อมบำรุง เพื่อล๊อคลิฟต์ทันทีหลังใช้งาน นาน 1 ชั่วโมง : โทร 1081 (ในเวลา) 1082 (นอกเวลา)

กรณีลิฟต์ที่กำหนดเสีย ให้ใช้ลิฟต์สำรอง หมายเลข 5 แทน หมายเลข 6 และ หมายเลข 16 แทน หมายเลข 17